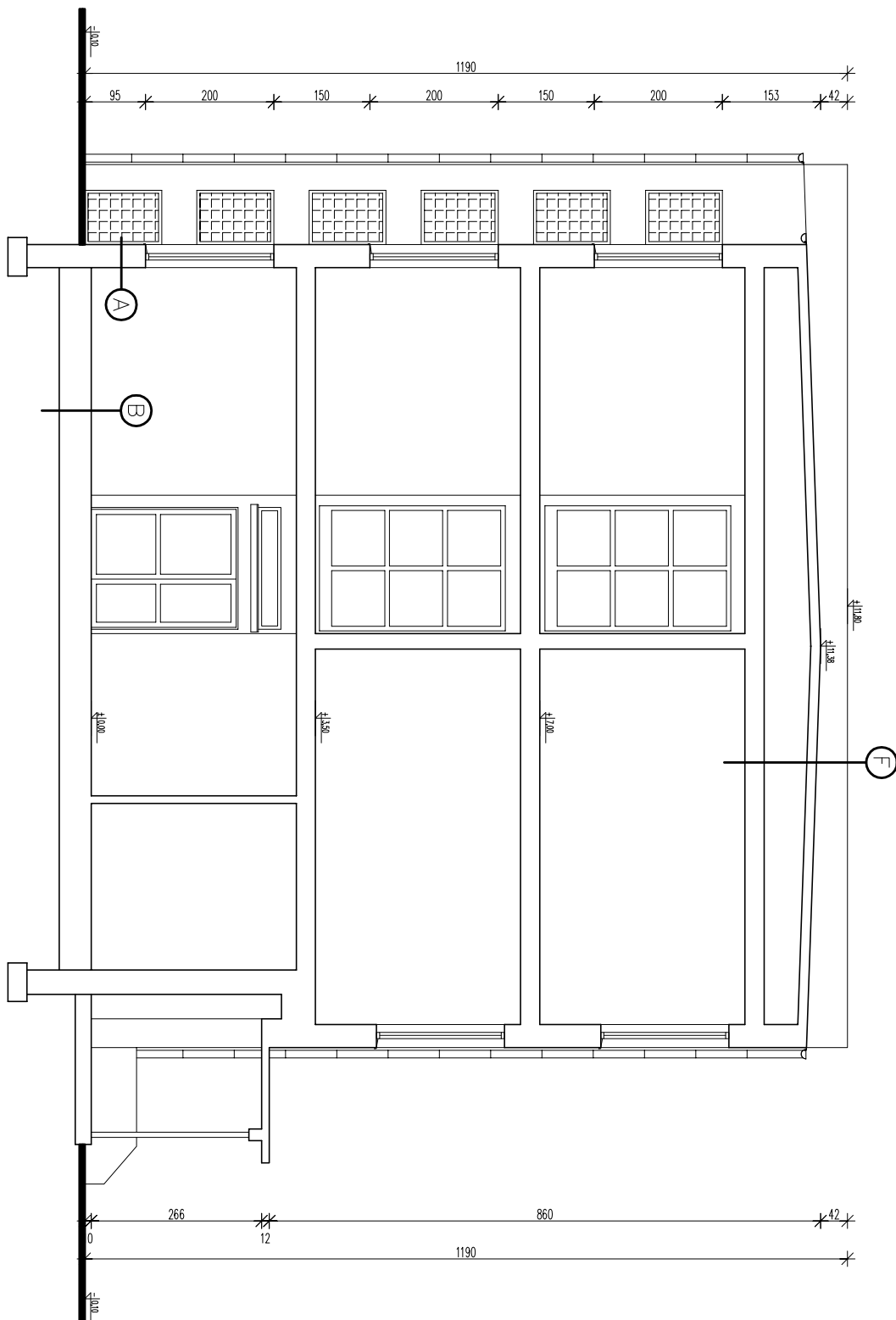


PRZEKRÓJ A-A

SKALA 1:100



- A
- Łyk cem. wop. wewnętrzny
 - Gazobeton
 - Gazobeton
 - Łyk cem. wop. zewnętrzny

- B
- Płytki PCW na kleju 0,5cm
 - Gładź cementowa 2,5cm
 - Żwirbeton 12cm
 - Żużel granulowany 10cm
 - Papa asfaltowa 0,5cm
 - Chudy beton 10,0cm
 - Podspółka z piasku 30,0cm

- C
- Płytki PCW na kleju 0,5cm
 - Gładź cementowa 2,0cm
 - Żużel granulowany 12cm
 - Gładź cementowa 2,0cm
 - Papa asfaltowa 0,5cm
 - Chudy beton 10,0cm
 - Podspółka z piasku 20,0cm

- D
- Kieпка дёбowa 2,2cm
 - Papier budowlany 0,1cm
 - Śiega podłoga 3,2cm
 - 2x legary na płask 12,0cm
 - Cegła na płask 7,0cm
 - Gładź cementowa 3,0cm
 - 2x papa asfaltowa 1,0cm
 - Podłóże murarskie 10,0cm
 - Podspółka z piasku 30,0cm

- E
- Łasztico 3,0cm
 - Gładź cementowa 2,0cm
 - Żużel granulowany 12cm
 - Papa asfaltowa 0,5cm
 - Chudy beton 10,0cm
 - Podspółka z piasku 30,0cm

- F
- 2x papa asfaltowa 1,0cm
 - Płyty korkowe zamknięte
 - Pusztka powietrzna wentylowana
 - Wełna mineralna 6,0cm
 - Papa izolacyjna 0,5cm
 - Płyty kerolowe
 - Łyk cem. - wop. 1,5cm

- G
- 2x papa asfaltowa 1,0cm
 - Płyta piśtnowa twarda 0,5cm
 - Płyta piśtnowa miękka 3,5cm
 - Wełna mineralna 6,0cm
 - Gładź cementowa 1,0cm
 - Płyty korkowe
 - Łyk cem. - wop. 1,5cm

BIURO PROJEKTOWE
"DELTA" S.C.

www.deltasc.pl • biuro@deltasc.pl • (52) 321-25-84 • 802-239-750 • 682-113-827
85-129 Bydgoszcz • ul. Poznańska 27/3 • NIP 953-252-19-51 • REGON 340166438

Termonodernizacja
Zespołu Szkół Ponadpodstawowych
w Samostrzeliu 9

dz. nr 3/16
Samostrzel 9

Powiat Nakieński
ul. Gen. H. Dąbrowskiego 54
89-100 Nakło nad Notecią

mgr inż. Adam Zaczarński
upr. bud. do projektowania i kierowania robotami bud. w specjalności
kon.-bud. nr ewid. WKB-5-713-502, KRP/ALCOWIKOŚ

SPRAWOCZKA:	

TEMAT:
PRZEKRÓJ A-A - BUDYNEK SZKOŁY

BRANŻA:
INWENTARYZACJA

NR RYSUNKU:	NR ARKUSZA:	DATA:	SKALA:
L06		kwiecień 2014	1:100